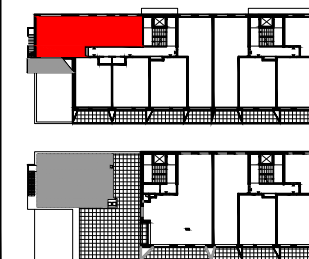


0 0.5 1 2m

SYTUACJA: 1PIĘTRO



INWESTYCJA:

ul. Tajemna  
dzielnica Białołęka  
M.St. Warszawa



INWESTOR:

J-PROPERTY  
Marcin Jędrzejewski i wspólnicy  
spółka komandytowa  
05-077 Warszawa, ul. Agawy 5



PROJEKT:

OTOTO Sp. z o.o. Sp.k  
ul. Lutniowa 24 lok.2  
02-388 Warszawa

LEGENDA:

- ŚCIANKI DZIAŁOWE (PRZYKŁADOWA ARANŻACJA)
- ŚCIANY TRWAŁE, NIENADAJĄCE SIĘ DO DEMONTAŻU

NR LOKALU:

24

PIĘTRO:

1PIĘTRO

POKOJE:

4

POWIERZCHNIA LOKALU:

93,90 m<sup>2</sup>

POWIERZCHNIA OGRÓDKA:

102,15 m<sup>2</sup>

POWIERZCHNIA BALKONU / TARASU:

18,67 m<sup>2</sup>

DATA:

05-2020

- WYKAZ POMIESZCZEŃ WRAZ Z ICH POWIERZCHNIAMI ZOSTAŁY OBLICZONE W ŚWIETLE PIONOWYCH PRZEGRÓD W STANIE SUROWYM.
- POWIERZCHNIA UŻYTKOWA LOKALU JEST OKREŚLONA NA POSTAWIE ROZPORZĄDZENIA MINISTRA TRANSPORTU, BUDOWNICTWA I GOSPODARKI MORSKIEJ Z DNIA 25.04.2014 W SPRAWIE SZCZEGÓŁOWEGO ZAKRESU I FORMY PROJEKTU BUDOWLANEGO (DZ.U.Z 2012, POZ. 464); ZGODNIE Z ZASADAMI ZAWARTYMI W POLSKIEJ NORMIE PN-ISO 9836:1997 T.J. POWIERZCHNIA UŻYTKOWA LOKALU JEST OBLICZANA W METRACH KWADRATOWYCH Z DOKŁADNOŚCIĄ DO DWÓCH MIEJSC PO PRZECINKU, DLA WYMIARÓW LOKALU W STANIE WYKOŃCZONYM NA POZIOMIE PODŁOGI NIE LICZĄC LISTEW PRZYPODŁOGOWYCH, PROGÓW, ITP. DO POWIERZCHNI UŻYTKOWEJ LOKALU WILICZA SIĘ POWIERZCHNIĘ ELEMENTÓW NADAJĄCYCH SIĘ DO DEMONTAŻU (RURY, KANAŁY, ŚCIANKI DZIAŁOWE), NIE SĄ WLICZANE POWIERZCHNIE OTWORÓW NA DRZWI I OKNA ORAZ NISZE W ELEMENTACH ZAMYKAJĄCYCH.
- PRZEDSTAWIONA NA RZUCIE ARANŻACJA MA CHARAKTER PRZYKŁADOWY; UMEBLOWANIE NIE STANOWI WYPOSAŻENIA NABYWANEGO LOKALU.
- PROJEKTANT ZASTRZEGA SOBIE PRAWO DO WPROWADZENIE ZMIAN W PROJEKCIE W TRAKCIE REALIZACJI INWESTYCJI.
- WYPOSAŻENIE MIESZKAŃ NIE STANOWI ZOBOWIĄZANIA UMOWNEGO I CENOWEGO.
- WYMIARY PODANO W STANIE SUROWYM BEZ TYNKÓW.